



# Lokale Inburgerings- en Integratiemonitor

editie 2016

As

# Inhoudstafel

## Demografie

### Vreemdelingen

Aantal en aandeel personen met vreemde nationaliteit in 2016	1
<i>Aantal en aandeel vreemdelingen, totaal en naar nationaliteitsgroep</i>	1
<i>Aantal en aandeel vreemdelingen met nationaliteit van een van de MOE-landen</i>	1
<i>Top 5 van nationaliteiten</i>	1
<i>Aantal en aandeel vreemdelingen, naar geslacht en leeftijd</i>	2
<i>Evolutie van aandeel vreemdelingen ten opzichte van de totale bevolking van 2001 tot 2016 (grafiek)</i>	2

### Personen van buitenlandse herkomst

Aantal en aandeel personen van buitenlandse herkomst in 2015	3
<i>Aantal en aandeel personen van buitenlandse herkomst, totaal en naar herkomstsgroep</i>	3
<i>Aantal en aandeel personen van buitenlandse herkomst, naar geslacht en leeftijd</i>	3
<i>Aantal en aandeel personen van buitenlandse herkomst, naar nationaliteitshistoriek</i>	4
<i>Evolutie van aandeel personen van buitenlandse herkomst t.o.v. totale bevolking van 2009 tot 2015 (grafiek)</i>	4
<i>Aantal en aandeel personen van buitenlandse herkomst zonder personen van Nederlandse herkomst</i>	4

### Migraties van vreemdelingen

Verhuisbewegingen binnen België en van en naar het buitenland van personen met vreemde nationaliteit	5
<i>Verhuisbewegingen binnen België (interne migraties), in de loop van het jaar</i>	5
<i>Verhuisbewegingen van en naar het buitenland (internationale migraties), in de loop van het jaar</i>	5
<i>Saldo van alle verhuisbewegingen, in de loop van het jaar</i>	5
<i>Evolutie van intern en extern migratiesaldo (grafiek)</i>	5

### Woonwagenbewoners

Aantal woonwagengezinnen in 2003 en 2011	6
--	---

## Inburgering

### Instroom nieuwkomers

Aantal meerderjarige nieuwkomers en profiel in 2016	7
<i>Aantal nieuwkomers</i>	7
<i>Profiel van de nieuwkomers</i>	7
<i>Evolutie van het aantal meerderjarige nieuwkomers (grafiek)</i>	8

### Aantal inburgeraars dat zich heeft aangemeld bij een onthaalbureau

Aantal meerderjarige personen dat zich in de loop van 2016 voor het eerst heeft aangemeld bij een onthaalbureau	9
---	---

### Aantal inburgeraars dat een inburgeringscontract heeft getekend

Aantal meerderjarige personen dat in de loop van 2016 voor het eerst een inburgeringscontract heeft ondertekend	10
---	----

### Aantal inburgeraars dat een inburgeringsattest heeft behaald

Aantal meerderjarige personen dat in de loop van 2016 een inburgeringsattest heeft behaald	11
--	----

## Tewerkstelling

### Werkzaamheidsgraad

Aandeel werkenden in de bevolking van 20 tot en met 64 jaar naar herkomstsgroep in 2015	12
---	----

### Loontrekkenden en zelfstandigen

Aandeel loontrekkenden en zelfstandigen bij de werkende personen van 20 tot en met 64 jaar naar herkomstsgroep in 2015	14
--	----

### Loontrekkenden naar sector

Aandeel loontrekkenden van 20 tot en met 64 jaar naar sector per herkomstsgroep in 2015	15
---	----

### Loontrekkenden naar arbeidsregime en dagloonklasse

Aandeel loontrekkenden van 20 tot en met 64 jaar naar arbeidsregime en dagloonklasse per herkomstsgroep in 2015	17
---	----

<b>Werkloosheidsgraad</b>	<b>19</b>
Aandeel werklozen in de beroepsbevolking (=som van de werkenden en werkzoekenden) van 15 tot en met 64 jaar naar herkomstgroep in 2015	19
<b>Lage werkintensiteit</b>	<b>21</b>
Aandeel personen van 0 tot 59 jaar dat leeft in een gezin met lage werkintensiteit (in %) naar herkomstgroep	21
<b>Niet-werkende werkzoekenden (NWWZ)</b>	<b>22</b>
Aantal NWWZ naar herkomstgroep en aandeel van de herkomstgroepen in het totaal aantal NWWZ in 2015	22
<b>Jobloze schoolverlaters</b>	<b>24</b>
Aantal NWWZ in beroepsinschakelingstijd naar herkomstgroep en aandeel van de verschillende herkomstgroepen in het totaal aantal NWWZ in beroepsinschakelingstijd, in 2015	24
<b>Onderwijs en vorming</b>	
<b>Deelname kleuter- en lageronderwijs</b>	<b>25</b>
Aantal leerlingen in het gewoon kleuter- en lager onderwijs woonachtig in de gemeente naar thuistaal in 2014-2015	25
<i>Leerlingen in het kleuteronderwijs</i>	25
<i>Leerlingen in het lager onderwijs</i>	
<b>Deelname secundair onderwijs</b>	<b>26</b>
Aantal leerlingen in het gewoon secundair onderwijs woonachtig in de gemeente naar thuistaal in 2014-2015	26
<i>Totaal secundair onderwijs</i>	26
<i>Eerste graad</i>	26
<i>Algemeen secundair onderwijs (ASO)</i>	26
<i>Technisch secundair onderwijs (TSO)</i>	26
<i>Kunstsecundair onderwijs (KSO)</i>	27
<i>Beroepssecundair onderwijs (BSO)</i>	27
<i>Onthaalklas voor anderstalige nieuwkomers (OKAN)</i>	27
<i>Deeltijds beroepssecundair onderwijs</i>	27
<b>Schoolse vertraging lager en secundair onderwijs</b>	<b>28</b>
Aantal leerlingen in het gewoon lager en het gewoon secundair onderwijs woonachtig in de gemeente met minstens 2 jaar schoolse vertraging, naar thuistaal in 2014-2015	28
<i>Lager onderwijs</i>	28
<i>Secundair onderwijs</i>	28
<b>Deelname volwassenonderwijs</b>	<b>29</b>
Aantal cursisten in het volwassenenonderwijs woonachtig in de gemeente, naar nationaliteitsgroep in 2014-2015	29
<b>Huisvesting</b>	
<b>Toegang tot sociale huisvesting</b>	<b>30</b>
Aantal huurders en kandidaat-huurders naar nationaliteitsgroep in 2015	30
<b>Welzijn en armoede</b>	
<b>Sociale bijstand</b>	<b>31</b>
Aandeel personen dat een (equivalent) leefloon ontvangt (in %) naar herkomstgroep in 2015	31
<b>Kansarmoede-index van Kind en Gezin</b>	<b>32</b>
Geboorten in kansarme gezinnen naar herkomst van de moeder, gemiddelde van 2013, 2014 en 2015	32
<b>Participatie</b>	
<b>Deelname aan verkiezingen</b>	<b>33</b>
Aantal personen met vreemde nationaliteit dat zich als kiezer heeft ingeschreven bij de gemeenteraadsverkiezingen van 14 oktober 2012 en aandeel van de ingeschreven kiezers t.o.v. het aantal potentiële kiezers, naar nationaliteitsgroep	33

## Voorwoord

De Vlaamse samenleving is een diverse samenleving met verschillende nationaliteiten, afkomsten, religies,... Samen met burgers van verschillende herkomst en met respect voor ieders identiteit, geloof en cultuur een gedeelde toekomst en een gedeelde samenleving opbouwen, is de uitdaging waar we voor staan. Gebaseerd op een gemeenschappelijke sokkel van waarden, fundamentele rechten en vrijheden, wil het integratie- en inburgeringsbeleid er voor zorgen dat iedereen op een zelfstandige en evenredige manier kan participeren en ook effectief participeert.

Het integratiebeleid kan pas succesvol zijn wanneer gemeentebesturen dit op lokaal niveau mee vorm geven. Het samenleven vindt immers plaats in een buurt, in een wijk, in een gemeente of stad. Lokale besturen moeten hun integratiebeleid kunnen afstemmen op de specifieke knelpunten en prioriteiten die er in hun gemeente zijn.

Daarom stelt de Vlaamse Overheid de Lokale Inburgerings- en Integratiemonitor ter beschikking. Die geeft de gemeenten een duidelijk zicht op het aantal en de positie van vreemdelingen en personen van buitenlandse herkomst op vlak van tewerkstelling, huisvesting, onderwijs, welzijn, armoede en participatie in hun gemeente. Deze lokale cijfers laten de gemeentebesturen toe om beleidskeuzes te objectiveren of bij te sturen. Het maakt van de Lokale Inburgerings- en Integratiemonitor een waardevol beleidsondersteunend instrument.

Ik wens u veel succes toe bij het uitbouwen van een lokaal en inclusief integratiebeleid en ben ervan overtuigd dat deze monitor u daarbij kan helpen.

Liesbeth Homans

Viceminister-president van de Vlaamse Regering en Vlaams minister van Binnenlands Bestuur,  
Inburgering, Wonen, Gelijke Kansen en Armoedebestrijding

## Inleiding

Dit is de vijfde editie van de Lokale Inburgerings- en Integratiemonitor (LIIM). Deze monitor werd op vraag van de Vlaamse minister van Inburgering ontwikkeld ter ondersteuning van het integratiebeleid van steden en gemeenten. Het gaat om een set van omgevingsindicatoren die het lokale inburgerings- en integratiegebeuren in kaart brengt om zo de lokale besturen met betrouwbare cijfergegevens te ondersteunen bij de planning en ontwikkeling van hun beleid ter zake.

De LIIM is het resultaat van een samenwerkingsprotocol tussen het Agentschap voor Binnenlands Bestuur (ABB) en de Studiedienst van de Vlaamse Regering (SVR) van het Departement Kanselarij en Bestuur. Bij de keuze van de indicatoren werd vertrokken van een voorbereidend rapport dat in 2009 werd opgesteld in opdracht van de Vlaamse minister van Inburgering. Dat rapport bevatte een uitgebreide lijst van mogelijke indicatoren voor de LIIM. SVR maakte uit deze lijst een selectie van cijferreeksen op basis van hun beschikbaarheid, bruikbaarheid en relevantie. Daarbij stond voorop dat de lokale besturen niet zelf belast zouden worden met het verzamelen van gegevens. Er wordt daarom enkel gewerkt met cijfergegevens die aangeleverd worden vanuit centrale Vlaamse of federale databanken.

Het monitorrapport dat nu voorligt, geeft vooreerst via een aantal demografische indicatoren inzicht in de omvang en de samenstelling van de groep vreemdelingen, personen van buitenlandse herkomst en nieuwkomers. Daarnaast wordt ingegaan op de maatschappelijke positie van de personen van buitenlandse herkomst op het vlak van tewerkstelling, onderwijs, huisvesting, welzijn en armoede en maatschappelijke participatie. Voor de afbakening van deze groep is de huidige nationaliteit van de persoon geen sluitend criterium. Heel wat vreemdelingen hebben namelijk in de loop der jaren de Belgische nationaliteit verworven. De kinderen van deze personen beschikken van bij hun geboorte automatisch over de Belgische nationaliteit. Ook een kind van ouders met een vreemde nationaliteit dat in België geboren wordt, kan onder bepaalde voorwaarden automatisch of na een nationaliteitsverklaring de Belgische nationaliteit verwerven. Bij de operationalisering van de groep personen van buitenlandse herkomst wordt in deze monitor daarom waar mogelijk rekening gehouden met de nationaliteitshistoriek van de persoon zelf en van diens ouders. Dat sluit aan bij de afbakening zoals bepaald in artikel 3 van het Vlaamse Integratie- en Inburgeringsdecreet van 2013. Daarin wordt de doelgroep van het integratiebeleid omschreven als de "personen die legaal en langdurig in België verblijven en die bij hun geboorte niet de Belgische nationaliteit bezaten of van wie minstens één van de ouders bij geboorte niet de Belgische nationaliteit bezat". In de praktijk is het niet bij alle indicatoren mogelijk om de doelgroep op deze manier af te bakenen. Er wordt daarom in een aantal gevallen gewerkt met een 'second best'-operationalisering die rekening houdend met wat momenteel beschikbaar is, bovenstaande operationalisering zo dicht mogelijk benadert. Het is bij de interpretatie van de cijfers dan ook noodzakelijk steeds goed de gebruikte operationalisering voor ogen te houden.

Deze monitor werd opgenomen als een thematisch project op de website van de Studiedienst van de Vlaamse Regering. Voor elke gemeente uit het Vlaamse en Brusselse Hoofdstedelijke Gewest kan op <http://regionalestatistieken.vlaanderen.be/monitor-lokale-inburgering-en-integratie> een digitaal cijferrapport afgeladen worden met daarin de gemeentelijke resultaten op de verschillende indicatoren en een vergelijking van deze resultaten met de score van het Vlaamse of Brusselse Gewest als geheel en de gemiddelde score van een groep vergelijkbare gemeenten. Er wordt daarbij gebruik gemaakt van de zogenaamde VRIND-indeling van gemeenten. Deze is gebaseerd op het Ruimtelijk Structuurplan Vlaanderen en het Strategisch Plan Ruimtelijke Economie. De 308 Vlaamse gemeenten worden daarbij ingedeeld in 9 groepen: 2 grootsteden, 19 gemeenten in de grootstedelijke rand, 13 gemeenten in de stedelijke rand rond Brussel, 11 centrumsteden, 21 structuurondersteunende steden, 20 gemeenten in de regionaal stedelijke rand, 25 kleinstedelijk provinciale gemeenten, 96 gemeenten in het overgangsgebied en 101 gemeenten op het platteland.

Naast dit kant-en-klare cijferrapport per gemeente kan u voor een aantal reeksen van de LIIM ook zelf een rapport maken met cijfers van de door u gewenste gemeenten en groepen van gemeenten. Dat kan via de applicatie 'kernindicatoren' op <http://regionalestatistieken.vlaanderen.be/monitor-lokale-inburgering-en-integratie> waar u kan doorklikken op het domein 'inburgering en integratie'.

Specifiek voor de 2 grootsteden en 11 centrumsteden zijn daarnaast dankzij de 'Stadsmonitor' een aantal extra relevante indicatoren beschikbaar. Het gaat onder meer over de diversiteit van het stadspersoneel en de houding van de inwoners tegenover diversiteit. U kan deze gegevens vinden op <http://www.stedenbeleid.vlaanderen.be>.

De metadatafiches van de in deze LIIM opgenomen cijferreeksen vindt u op <http://regionalestatistieken.vlaanderen.be/metadata-inburgering-en-integratie>. In die fiches vindt u nuttige informatie over onder meer gebruikte definities, kwaliteit van de cijfers, instanties die de cijfers hebben aangemaakt

en methodologische aandachtspunten. U vindt de link naar deze medatdatafiches ook bovenaan elke cijferreeks in deze LIIM bij 'leeswijzer'.

De gegevensverzameling voor deze editie van de LIIM werd afgesloten in februari 2017. De LIIM wordt jaarlijks geactualiseerd met de meest recente beschikbare cijfergegevens. Maar ook de indicatorenset zelf is een dynamisch gegeven. Het valt te verwachten dat in de komende jaren steeds meer cijferreeksen beschikbaar zullen komen en dat de operationalisering van de doelgroep zoals beschreven in het Vlaamse Integratie- en Inburgeringsdecreet bij steeds meer indicatoren steeds beter benaderd zal kunnen worden

Alle opmerkingen en suggesties over deze monitor kan u kwijt via [jo.noppe@kb.vlaanderen.be](mailto:jo.noppe@kb.vlaanderen.be).

# Demografie

## Vreemdelingen

Aantal en aandeel personen met vreemde nationaliteit (\*) in 2016

Bron: ADS, bewerking SVR

Leeswijzer: <http://regionalestatistieken.vlaanderen.be/metadata-inburgering-en-integratie>

### Aantal en aandeel vreemdelingen, totaal en naar nationaliteitsgroep

Totaal	As		VRIND. overgangsgebied	Vlaams Gewest
	Aantal	% t.o.v. totaal aantal inwoners	% t.o.v. totaal aantal inwoners	% t.o.v. totaal aantal inwoners
	494	6,1	5,8	8,1

Nationaliteitsgroep	Aantal	% t.o.v. totaal aantal inwoners	% t.o.v. totaal aantal inwoners	% t.o.v. totaal aantal inwoners
Buurlanden	279	3,4	2,8	2,6
Noord- en West-EU15 (zonder buurl.)	4	0,0	0,2	0,3
Zuid-EU15	100	1,2	0,6	0,9
EU13	39	0,5	0,8	1,5
Europa niet-EU	14	0,2	0,2	0,4
Turkije	11	0,1	0,2	0,3
Maghreb	9	0,1	0,2	0,5
Andere landen	38	0,5	0,8	1,7

### Aantal en aandeel vreemdelingen met nationaliteit van een van de MOE-landen

MOE-landen	Aantal	% t.o.v. totaal aantal inwoners	% t.o.v. totaal aantal inwoners	% t.o.v. totaal aantal inwoners
	63	0,8	1,2	2,1

Aantal verschillende vreemde nationaliteiten: 46

### Top 5 van nationaliteiten

	As	
	Aantal	% t.o.v. totaal aantal inwoners
1. Nederland	257	3,1
2. Italië	64	0,8
3. Duitsland	20	0,2
4. Polen	19	0,2
5. Portugal	14	0,2

	VRIND. overgangsgebied
	% t.o.v. totaal aantal inwoners
1. Nederland	2,5
2. Polen	0,4
3. Italië	0,3
4. Roemenië	0,2
5. Frankrijk	0,2

	Vlaams Gewest
	% t.o.v. totaal aantal inwoners
1. Nederland	2,1
2. Polen	0,6
3. Marokko	0,4
4. Roemenië	0,4
5. Italië	0,4

(\*) Vreemde nationaliteit : huidige niet-Belgische nationaliteit

# Demografie

## Vreemdelingen (vervolg)

### Aantal en aandeel vreemdelingen, naar geslacht en leeftijd

Geslacht	As		VRIND. overgangsgebied	Vlaams Gewest
	Aantal	% t.o.v. totaal aantal inwoners per geslacht	% t.o.v. totaal aantal inwoners per geslacht	% t.o.v. totaal aantal inwoners per geslacht
M	245	6,0	6,0	8,5
V	249	6,1	5,7	7,8

Leeftijd	Aantal	% t.o.v. totaal aantal inwoners per leeftijdsgroep	
		As	VRIND. overgangsgebied
0-5j	20	3,9	6,6
6-11j	20	3,7	6,1
12-17j	39	7,0	5,7
18-24j	39	5,9	5,4
25-34j	75	7,8	8,3
35-49j	126	7,3	7,9
50-64j	121	6,9	4,7
65-79j	45	4,2	3,9
80j en ouder	9	2,3	2,6

### Evolutie van aandeel vreemdelingen t.o.v. de totale bevolking van 2001 tot 2016 in %





# Demografie

## Personen van buitenlandse herkomst

Aantal en aandeel personen van buitenlandse herkomst (\*) in 2015

Bron: DWH AM&SB KSZ, bewerking SVR

Leeswijzer: <http://regionalestatistieken.vlaanderen.be/metadata-inburgering-en-integratie>

### Aantal en aandeel personen van buitenlandse herkomst, totaal en naar herkomstsgroep

<b>Totaal</b>	<b>As</b>		<b>VRIND. overgangsgebied</b>	<b>Vlaams Gewest</b>
	<b>Aantal</b>	<b>% t.o.v. totaal aantal inwoners</b>	<b>% t.o.v. totaal aantal inwoners</b>	<b>% t.o.v. totaal aantal inwoners</b>
	2.013	24,8	14,6	19,7

<b>Herkomstsgroepen</b>	<b>As</b>		<b>VRIND. overgangsgebied</b>	<b>Vlaams Gewest</b>
	<b>Aantal</b>	<b>% t.o.v. totaal aantal inwoners</b>	<b>% t.o.v. totaal aantal inwoners</b>	<b>% t.o.v. totaal aantal inwoners</b>
<b>Totaal EU-herkomst</b>	1.505	18,5	8,4	9,0
- West en Noord-EU15	611	7,5	5,5	5,2
- Zuid-EU15	696	8,6	1,8	2,0
- EU13	198	2,4	1,1	1,8
<b>Totaal niet-EU-herkomst</b>	508	6,3	6,2	10,7
- Europa niet-EU	71	0,9	0,9	1,5
- Turkije en Maghreb	313	3,9	2,9	5,1
- Andere landen	124	1,5	2,5	4,2

### Aantal en aandeel personen van buitenlandse herkomst, naar geslacht en leeftijd

<b>Geslacht</b>	<b>As</b>		<b>VRIND. overgangsgebied</b>	<b>Vlaams Gewest</b>
	<b>Aantal</b>	<b>% t.o.v. totaal aantal inwoners per geslacht</b>	<b>% t.o.v. totaal aantal inwoners per geslacht</b>	<b>% t.o.v. totaal aantal inwoners per geslacht</b>
<b>M</b>	1.012	24,9	14,7	20,1
<b>V</b>	1.001	24,7	14,6	19,3

<b>Leeftijd</b>	<b>Aantal</b>	<b>% t.o.v. totaal aantal inwoner per leeftijdsgroep</b>	<b>% t.o.v. totaal aantal inwoner per leeftijdsgroep</b>	<b>% t.o.v. totaal aantal inwoner per leeftijdsgroep</b>
<b>0-5 jaar</b>	219	41,9	25,6	35,6
<b>6-11 jaar</b>	200	38,2	25,1	33,2
<b>12-17 jaar</b>	177	31,5	22,0	28,7
<b>18-24 jaar</b>	159	24,6	18,3	25,0
<b>25-34 jaar</b>	350	36,2	19,5	27,5
<b>35-49 jaar</b>	467	26,5	16,2	22,0
<b>50-64 jaar</b>	320	18,7	9,0	11,4
<b>65-79 jaar</b>	100	9,4	6,2	6,8
<b>80 jaar en ouder</b>	21	5,9	3,5	3,4

(\*) Buitenlandse herkomst: huidige of eerste nationaliteit van persoon zelf is niet-Belgisch of eerste nationaliteit van vader of moeder is niet-Belgisch.

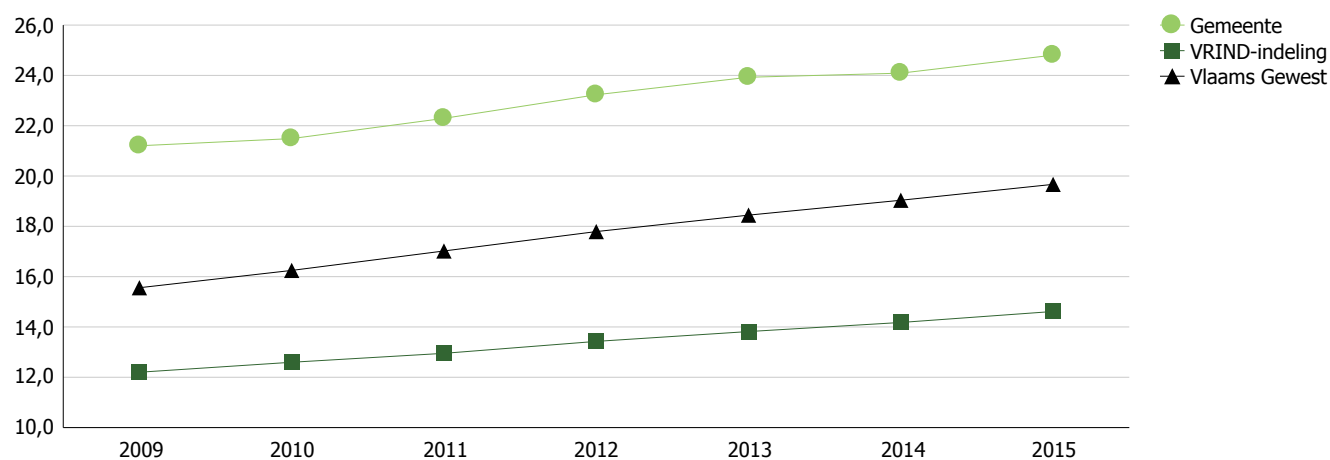
# Demografie

## Personen van buitenlandse herkomst (vervolg)

### Aantal en aandeel personen van buitenlandse herkomst, naar nationaliteitshistoriek

Nationaliteitshistoriek	As		VRIND. overgangsgebied	Vlaams Gewest
	Aantal	% t.o.v. totaal aantal inwoners	% t.o.v. totaal aantal inwoners	% t.o.v. totaal aantal inwoners
Niet-Belgen	478	5,9	5,8	8,0
Belgen geboren als niet-Belg	687	8,5	4,1	6,0
Belgen geboren als Belg	848	10,4	4,8	5,7

### Evolutie van aandeel personen van buitenlandse herkomst ten opzichte van de totale bevolking van 2009 tot 2015 in %



### Aantal en aandeel personen van buitenlandse herkomst zonder personen van Nederlandse herkomst in 2015 (\*)

Buitenlandse herkomst zonder NL	As		VRIND. overgangsgebied	Vlaams Gewest
	Aantal	% t.o.v. totaal aantal inwoners	% t.o.v. totaal aantal inwoners	% t.o.v. totaal aantal inwoners
	1.567	19,3	10,6	16,3

(\*) Personen van buitenlandse herkomst volgens de definitie van artikel 1, 4° van het BVR van 26/10/2012 tot uitvoering van diverse bepalingen van het decreet van 28 april 1998 betreffende het Vlaams integratiebeleid.

# Demografie

## Migraties van vreemdelingen

### Verhuisbewegingen binnen België en van en naar het buitenland van personen met vreemde nationaliteit (\*)

Bron: ADS, bewerking SVR

Leeswijzer: <http://regionalestatistieken.vlaanderen.be/metadata-inburgering-en-integratie>

### Verhuisbewegingen binnen België (interne migraties)<sup>1</sup>, in de loop van het jaar

	As													
	2003	2004	2005	2006	2007	2008	2009	2010	2011	2012	2013	2014	2015	
Interne inwijking	12	36	14	30	29	33	34	40	56	55	34	32	49	
Interne uitwijking	24	15	25	20	41	29	43	19	50	48	61	35	25	
<b>Saldo interne migraties</b>	<b>-12</b>	<b>21</b>	<b>-11</b>	<b>10</b>	<b>-12</b>	<b>4</b>	<b>-9</b>	<b>21</b>	<b>6</b>	<b>7</b>	<b>-27</b>	<b>-3</b>	<b>24</b>	

### Verhuisbewegingen van en naar het buitenland (internationale migraties), in de loop van het jaar

		As													
		2003	2004	2005	2006	2007	2008	2009	2010	2011	2012	2013	2014	2015	
Internationale inwijking	vanuit buitenland	22	36	15	36	38	43	20	20	25	38	15	25	33	
	vanuit wachtregister <sup>2</sup>						4	1	8	2	5	3	1	4	
	herinschrijving <sup>3</sup>	1	2	3	3	4	3	5	0	0	0	3	3	3	
	<b>totaal<sup>5</sup></b>	<b>23</b>	<b>38</b>	<b>18</b>	<b>39</b>	<b>42</b>	<b>50</b>	<b>26</b>	<b>28</b>	<b>27</b>	<b>43</b>	<b>21</b>	<b>29</b>	<b>40</b>	
Internationale uitwijking	naar buitenland	8	9	11	7	10	11	12	17	13	15	10	10	12	
	naar wachtregister <sup>4</sup>										1				
	ambtshalve geschrapt <sup>3</sup>	0	2	0	0	0	6	8	4	2	1	2	7	19	
	<b>totaal<sup>5</sup></b>	<b>8</b>	<b>11</b>	<b>11</b>	<b>7</b>	<b>10</b>	<b>17</b>	<b>20</b>	<b>21</b>	<b>15</b>	<b>16</b>	<b>13</b>	<b>17</b>	<b>31</b>	
<b>Saldo internationale migraties</b>		<b>15</b>	<b>27</b>	<b>7</b>	<b>32</b>	<b>32</b>	<b>33</b>	<b>6</b>	<b>7</b>	<b>12</b>	<b>27</b>	<b>8</b>	<b>12</b>	<b>9</b>	

### Saldo van alle verhuisbewegingen, in de loop van het jaar

	As													
	2003	2004	2005	2006	2007	2008	2009	2010	2011	2012	2013	2014	2015	
<b>Totaal migratiesaldo</b>	<b>3</b>	<b>48</b>	<b>-4</b>	<b>42</b>	<b>20</b>	<b>37</b>	<b>-3</b>	<b>28</b>	<b>18</b>	<b>34</b>	<b>-19</b>	<b>9</b>	<b>33</b>	

<sup>1</sup>Gemeentegrensoverschrijdende in- en uitwijkingen binnen België.

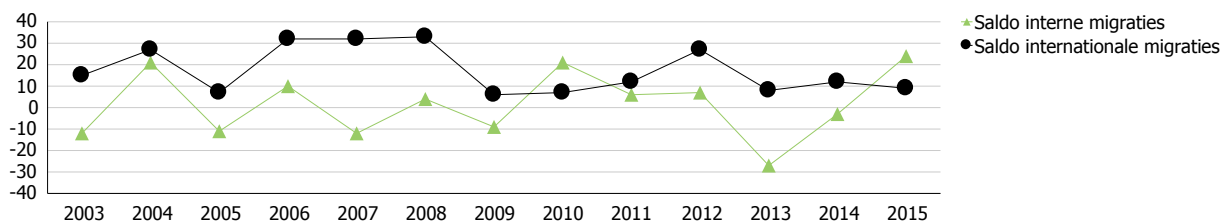
<sup>2</sup>ADS gebruikt de term "veranderd van register (binnen)". Vóór 2010 werd er geen opsplitsing gemaakt tussen "veranderd van register (binnen)" en "veranderd van register (buiten)" maar werd het saldo van beide bewegingen opgenomen als "veranderd van register" bij internationale inwijkingen.

<sup>3</sup>Vanaf 2010 wordt ambtshalve schrapping en herinschrijving enkel genoteerd als beide gebeurtenissen niet in hetzelfde kalenderjaar vallen.

<sup>4</sup>ADS gebruikt de term "veranderd van register (buiten)". Vóór 2010 werd er geen opsplitsing gemaakt tussen "veranderd van register (binnen)" en "veranderd van register (buiten)" maar werd het saldo van beide bewegingen opgenomen als "veranderd van register" bij internationale inwijkingen.

<sup>5</sup>Cijfers vóór 2010 zijn niet perfect vergelijkbaar met cijfers vanaf 2010 ten gevolge van wijzigingen in de definities (zie voetnoten 2, 3 en 4).

### Evolutie van intern en extern migratiesaldo voor As



(\*) Vreemde nationaliteit : huidige niet-Belgische nationaliteit

## Woonwagengezinnen

Aantal woonwagengezinnen (\*) in 2003 en 2011

Bron: Kruispunt Migratie-Integratie

Leeswijzer: <http://regionalestatistieken.vlaanderen.be/metadata-inburgering-en-integratie>

	As	Gemiddelde van VRIND. overgangsgebied	Totaal Vlaams Gewest
2003	6 tot 10	0 tot 5	774
2011	6 tot 10	0 tot 5	877

(\*) Woonwagengezinnen = gezinnen die op moment van de telling daadwerkelijk in een woonwagen wonen.

# Inburgering

## Instroom nieuwkomers

Aantal meerderjarige nieuwkomers (\*) en profiel in 2016

Bron: ABB - Kruispuntbank Inburgering

Leeswijzer: <http://regionalestatistieken.vlaanderen.be/metadata-inburgering-en-integratie>

### Aantal nieuwkomers

Totaal	As	Gemiddelde VRIND. overgangsgebied	Totaal Vlaams Gewest
	29	85	52.025

### Profiel van de nieuwkomers

Geslacht	As		Gemiddelde VRIND. overgangsgebied	Totaal Vlaams Gewest
	Aantal	% t.o.v. totaal aantal nieuwkomers	% t.o.v. totaal aantal nieuwkomers	% t.o.v. totaal aantal nieuwkomers
M	16	55,2	59,7	56,7
V	13	44,8	40,3	43,3

Leeftijd	Aantal	% t.o.v. totaal aantal nieuwkomers	% t.o.v. totaal aantal nieuwkomers	% t.o.v. totaal aantal nieuwkomers
18-34 jaar	21	72,4	62,3	66,5
35-49 jaar	7	24,1	27,8	25,5
50-64 jaar	1	3,4	7,8	6,5
65+	0	0,0	2,1	1,5

Nationaliteitsgroep	Aantal	% t.o.v. totaal aantal nieuwkomers	% t.o.v. totaal aantal nieuwkomers	% t.o.v. totaal aantal nieuwkomers
Nederlander	6	20,7	12,1	10,3
EU+ zonder NL	8	27,6	22,0	31,1
Derdelander	15	51,7	63,7	56,9
Onbepaald	0	0,0	2,1	1,6

Statuut	Aantal	% t.o.v. totaal aantal nieuwkomers	% t.o.v. totaal aantal nieuwkomers	% t.o.v. totaal aantal nieuwkomers
Arbeidsmigrant	8	27,6	20,7	23,6
Europees onderdaan waarvan reden van migratie onbekend	6	20,7	9,1	12,3
Gezinshereniger	5	17,2	19,0	21,6
Student EU+	0	0,0	0,2	3,3
Asielzoeker, erkend vluchteling, subsidiaire bescherming	9	31,0	38,5	21,7
Beschikker voldoende bestaansmiddelen EU+	0	0,0	5,6	3,8
Onbepaald	0	0,0	2,5	5,3
Overige	1	3,4	4,4	8,4

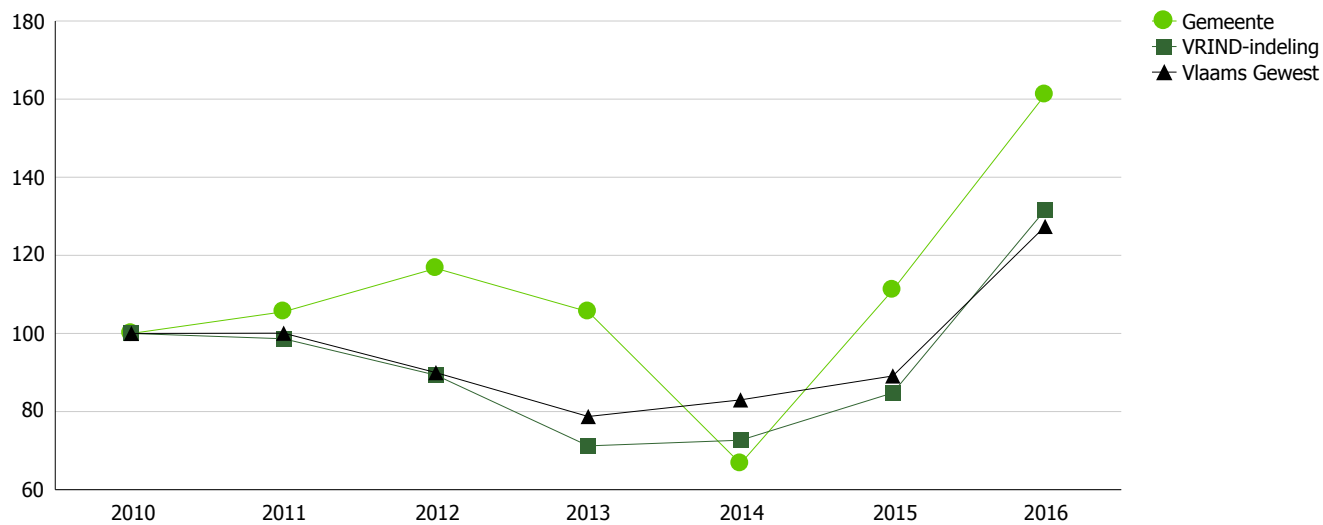
Doelgroep	Aantal	% t.o.v. totaal aantal nieuwkomers	% t.o.v. totaal aantal nieuwkomers	% t.o.v. totaal aantal nieuwkomers
Verplicht	3	10,3	18,2	20,6
Rechthebbend	25	86,2	79,5	75,2
Onbepaald	1	3,4	2,2	4,2

(\*) Nieuwkomers = personen die zich recentelijk, voor het eerst en voor lange duur (meer dan 3 maanden) in Vlaanderen komen vestigen.

# Inburgering

## Instroom nieuwkomers (vervolg)

### Evolutie van het aantal meerderjarige nieuwkomers (2010=100)



# Inburgering

## Aantal inburgeraars dat zich heeft aangemeld bij een onthaalbureau

Aantal meerderjarige personen dat zich in de loop van 2016 voor het eerst heeft aangemeld bij een onthaalbureau (\*)

Bron: ABB - Kruispuntbank Inburgering

Leeswijzer: <http://regionalestatistieken.vlaanderen.be/metadata-inburgering-en-integratie>

<b>Totaal</b>	<b>As</b>	<b>Gemiddelde VRIND. overgangsgebied</b>	<b>Totaal Vlaams Gewest</b>
	12	36	24.755

<b>Nationaliteitsgroep</b>	<b>As</b>		<b>VRIND. overgangsgebied</b>	<b>Vlaams Gewest</b>
	<b>Aantal</b>	<b>% t.o.v. totaal aantal aanmelders</b>	<b>% t.o.v. totaal aantal aanmelders</b>	<b>% t.o.v. totaal aantal aanmelders</b>
<b>Nederlander</b>	0	0,0	0,6	1,0
<b>EU+ zonder NL</b>	2	16,7	12,3	17,4
<b>Derdelander</b>	10	83,3	85,3	79,3
<b>Onbepaald</b>	0	0,0	1,8	2,2

<b>Doelgroep</b>	<b>Aantal</b>	<b>% t.o.v. totaal aantal aanmelders</b>	<b>% t.o.v. totaal aantal aanmelders</b>	<b>% t.o.v. totaal aantal aanmelders</b>
<b>Verplicht</b>	3	25,0	39,5	50,4
<b>Rechthebbend</b>	9	75,0	58,5	47,5
<b>Onbepaald</b>	0	0,0	2,1	2,1

(\*) Niet alle nieuwkomers zijn verplicht om een inburgeringstraject te volgen. Zie leeswijzer voor meer informatie.

# Inburgering

## Aantal inburgeraars dat een inburgeringscontract heeft getekend

Aantal meerderjarige personen dat in de loop van 2016 voor het eerst een inburgeringscontract heeft ondertekend (\*)

Bron: ABB - Kruispuntbank Inburgering

Leeswijzer: <http://regionalestatistieken.vlaanderen.be/metadata-inburgering-en-integratie>

<b>Totaal</b>	As	Gemiddelde VRIND. overgangsgebied	Totaal Vlaams Gewest
	12	31	21.867

<b>Nationaliteitsgroep</b>	As		VRIND. overgangsgebied	Vlaams Gewest
	Aantal	% t.o.v. totaal aantal ondertekenaars	% t.o.v. totaal aantal ondertekenaars	% t.o.v. totaal aantal ondertekenaars
Nederlander	0	0,0	0,2	0,4
EU+ zonder NL	2	16,7	10,8	15,2
Derdelander	10	83,3	86,9	82,1
Onbepaald	0	0,0	2,1	2,3

<b>Doelgroep</b>	Aantal	% t.o.v. totaal aantal ondertekenaars	% t.o.v. totaal aantal ondertekenaars	% t.o.v. totaal aantal ondertekenaars
Verplicht	3	25,0	39,2	52,2
Rechthebbend	9	75,0	60,8	47,8

(\*) Niet alle nieuwkomers zijn verplicht om een inburgeringstraject te volgen. Zie leeswijzer voor meer informatie.



# Inburgering

## Aantal inburgeraars dat een inburgeringsattest heeft behaald

Aantal meerderjarige personen dat in de loop van 2016 een inburgeringsattest heeft behaald (\*)

Bron: ABB - Kruispuntbank Inburgering

Leeswijzer: <http://regionalestatistieken.vlaanderen.be/metadata-inburgering-en-integratie>

<b>Totaal</b>	<b>As</b>	<b>Gemiddelde VRIND. overgangsgebied</b>	<b>Totaal Vlaams Gewest</b>
	4	15	12.424

<b>Nationaliteitsgroep</b>	<b>As</b>		<b>VRIND. overgangsgebied</b>	<b>Vlaams Gewest</b>
	<b>Aantal</b>	<b>% t.o.v. totaal aantal attest behaalders</b>	<b>% t.o.v. totaal aantal attest behaalders</b>	<b>% t.o.v. totaal aantal attest behaalders</b>
<b>Nederlander</b>	0	0,0	0,9	0,6
<b>EU+ zonder NL</b>	0	0,0	22,1	23,7
<b>Derdelander</b>	4	100,0	73,8	72,8
<b>Onbepaald</b>	0	0,0	3,3	2,9

<b>Doelgroep</b>	<b>Aantal</b>	<b>% t.o.v. totaal aantal attest behaalders</b>	<b>% t.o.v. totaal aantal attest behaalders</b>	<b>% t.o.v. totaal aantal attest behaalders</b>
<b>Verplicht</b>	0	0,0	50,0	51,7
<b>Rechthebbend</b>	4	100,0	46,0	44,2
<b>Onbepaald</b>	0	0,0	4,0	4,2

(\*) Niet alle nieuwkomers zijn verplicht om een inburgeringstraject te volgen. Zie leeswijzer voor meer informatie

# Tewerkstelling

## Werkzaamheidsgraad

Aandeel werkenden in de bevolking van 20 tot en met 64 jaar (in %) naar herkomstgroep (\*) in 2015

Bron: Datawarehouse AM&SB, KSZ, bewerking SVR

Leeswijzer: <http://regionalestatistieken.vlaanderen.be/metadata-inburgering-en-integratie>

<b>Totaal</b>	<b>As</b>	<b>VRIND.overgangsgebied</b>	<b>Vlaams Gewest</b>
België	71,8	74,3	74,3
<b>Totaal EU</b>	63,2	58,8	59,3
- West- en Noord-EU15	48,6	54,6	56,0
- Zuid-EU15	73,9	66,5	63,5
- EU13	66,9	64,7	63,0
<b>Totaal niet-EU</b>	48,4	52,7	50,2
- Europa niet-EU	41,5	51,0	49,5
- Turkije en Magreb	45,9	52,6	50,5
- Andere landen	61,7	53,3	50,2

<b>Mannen</b>	<b>As</b>	<b>VRIND.overgangsgebied</b>	<b>Vlaams Gewest</b>
België	76,1	78,0	77,4
<b>Totaal EU</b>	64,4	62,0	62,1
- West- en Noord-EU15	53,1	57,9	59,0
- Zuid-EU15	72,2	68,8	65,9
- EU13	66,7	69,0	66,0
<b>Totaal niet-EU</b>	51,5	60,4	58,0
- Europa niet-EU	23,5	57,0	55,0
- Turkije en Magreb	53,8	63,5	62,0
- Andere landen	63,6	57,1	54,2

<b>Vrouwen</b>	<b>As</b>	<b>VRIND.overgangsgebied</b>	<b>Vlaams Gewest</b>
België	67,3	70,5	71,1
<b>Totaal EU</b>	62,1	55,5	56,3
- West- en Noord-EU15	44,6	51,3	52,9
- Zuid-EU15	75,8	63,9	60,9
- EU13	67,1	61,0	60,1
<b>Totaal niet-EU</b>	45,8	46,0	42,6
- Europa niet-EU	50,0	46,4	45,0
- Turkije en Magreb	37,0	41,2	38,2
- Andere landen	60,5	50,7	46,5

(\*) Op basis van huidige en eerste nationaliteit van de persoon zelf en eerste nationaliteit van de ouders.

# Tewerkstelling

## Werkzaamheidsgraad (vervolg)

<b>20 tot en met 24 jaar</b>	<b>As</b>	<b>VRIND.overgangsgebied</b>	<b>Vlaams Gewest</b>
België	46,1	47,9	49,4
<b>Totaal EU</b>	<b>52,3</b>	<b>42,5</b>	<b>41,2</b>
- West- en Noord-EU15	35,1	39,2	39,0
- Zuid-EU15	63,8	48,3	43,4
- EU13	nb	48,3	44,6
<b>Totaal niet-EU</b>	<b>20,8</b>	<b>34,7</b>	<b>33,8</b>
- Europa niet-EU	nb	30,5	31,8
- Turkije en Magreb	nb	41,1	39,0
- Andere landen	nb	29,5	28,9

<b>50 tot en met 64 jaar</b>	<b>As</b>	<b>VRIND.overgangsgebied</b>	<b>Vlaams Gewest</b>
België	58,3	61,5	61,7
<b>Totaal EU</b>	<b>48,2</b>	<b>47,0</b>	<b>48,8</b>
- West- en Noord-EU15	42,6	45,1	46,7
- Zuid-EU15	56,6	50,7	51,2
- EU13	46,3	53,7	55,0
<b>Totaal niet-EU</b>	<b>22,7</b>	<b>40,6</b>	<b>39,4</b>
- Europa niet-EU	22,2	48,0	44,5
- Turkije en Magreb	22,2	29,6	29,5
- Andere landen	nb	50,5	49,7

# Tewerkstelling

## Loontrekkenden en zelfstandigen

Aandeel loontrekkenden en zelfstandigen bij de werkende personen van 20 tot en met 64 jaar (in %) naar herkomstgroep (\*) in 2015

Bron: Datawarehouse AM&SB, KSZ, bewerking SVR

Leeswijzer: <http://regionalestatistieken.vlaanderen.be/metadata-inburgering-en-integratie>

<b>Loontrekkenden</b>	<b>As</b>	<b>VRIND.overgangsgebied</b>	<b>Vlaams Gewest</b>
België	86,8	83,8	83,6
Totaal EU	87,8	79,9	81,6
- West- en Noord-EU15	79,9	76,8	79,7
- Zuid-EU15	90,1	85,8	86,1
- EU13	94,7	82,2	81,1
Totaal niet-EU	86,2	84,5	86,5
- Europa niet-EU	77,3	85,7	88,7
- Turkije en Magreb	88,6	86,1	87,6
- Andere landen	86,5	82,2	84,5

<b>Zelfstandigen</b>	<b>As</b>	<b>VRIND.overgangsgebied</b>	<b>Vlaams Gewest</b>
België	13,2	16,2	16,4
Totaal EU	12,2	20,1	18,4
- West- en Noord-EU15	20,1	23,2	20,3
- Zuid-EU15	9,9	14,2	13,9
- EU13	5,3	17,8	18,9
Totaal niet-EU	13,8	15,5	13,5
- Europa niet-EU	22,7	14,3	11,3
- Turkije en Magreb	11,4	13,9	12,4
- Andere landen	13,5	17,8	15,5

(\*) Op basis van huidige en eerste nationaliteit van de persoon zelf en eerste nationaliteit van de ouders.

# Tewerkstelling

## Loontrekkenden naar sector

Aandeel loontrekkenden van 20 tot en met 64 jaar naar sector (in %) per herkomstgroep (\*) in 2015

Bron: Datawarehouse AM&SB, KSZ, bewerking SVR

Leeswijzer: <http://regionalestatistieken.vlaanderen.be/metadata-inburgering-en-integratie>

<b>Primaire sector</b>	<b>As</b>	<b>VRIND.overgangsgebied</b>	<b>Vlaams Gewest</b>
België	0,4	0,2	0,3
<b>Totaal EU</b>	nb	1,0	1,2
- West- en Noord-EU15	nb	0,3	0,4
- Zuid-EU15	nb	0,7	0,8
- EU13	nb	3,5	3,5
<b>Totaal niet-EU</b>	nb	0,5	0,8
- Europa niet-EU	nb	0,5	0,5
- Turkije en Magreb	nb	0,4	0,7
- Andere landen	nb	0,8	1,0

<b>Secundaire sector</b>	<b>As</b>	<b>VRIND.overgangsgebied</b>	<b>Vlaams Gewest</b>
België	25,7	21,7	20,8
<b>Totaal EU</b>	23,0	21,7	20,6
- West- en Noord-EU15	21,7	20,0	19,0
- Zuid-EU15	25,6	23,4	21,3
- EU13	16,7	24,4	23,5
<b>Totaal niet-EU</b>	26,1	20,8	18,6
- Europa niet-EU	nb	17,8	17,7
- Turkije en Magreb	34,3	28,6	24,4
- Andere landen	15,6	12,4	11,9

<b>Tertiaire sector</b>	<b>As</b>	<b>VRIND.overgangsgebied</b>	<b>Vlaams Gewest</b>
België	36,8	41,7	40,3
<b>Totaal EU</b>	49,4	53,5	53,6
- West- en Noord-EU15	44,1	52,8	51,5
- Zuid-EU15	50,8	54,0	54,6
- EU13	53,3	54,8	56,9
<b>Totaal niet-EU</b>	47,9	54,0	54,7
- Europa niet-EU	70,6	56,9	55,6
- Turkije en Magreb	44,3	50,8	52,7
- Andere landen	43,8	56,8	56,7

(\*) Op basis van huidige en eerste nationaliteit van de persoon zelf en eerste nationaliteit van de ouders.

# Tewerkstelling

## Loontrekkenden naar sector (vervolg)

<b>Quartaire sector</b>	<b>As</b>	<b>VRIND. overgangsgebied</b>	<b>Vlaams Gewest</b>
België	37,2	36,4	38,5
Totaal EU	27,3	23,9	24,6
- West- en Noord-EU15	34,3	26,9	29,2
- Zuid-EU15	23,3	21,9	23,3
- EU13	30,0	17,2	16,2
Totaal niet-EU	26,1	24,7	25,9
- Europa niet-EU	nb	24,9	26,2
- Turkije en Magreb	21,4	20,2	22,2
- Andere landen	40,6	30,1	30,4

# Tewerkstelling

## Loontrekkenden naar arbeidsregime en dagloonklasse

Aandeel loontrekkenden van 20 tot en met 64 jaar naar arbeidsregime en dagloonklasse (in %) per herkomstgroep (\*) in 2015

Bron: Datawarehouse AM&SB, KSZ, bewerking SVR

Leeswijzer: <http://regionalestatistieken.vlaanderen.be/metadata-inburgering-en-integratie>

<b>Voltijds arbeidsregime</b>	<b>As</b>	<b>VRIND.overgangsgebied</b>	<b>Vlaams Gewest</b>
België	58,8	63,2	63,7
<b>Totaal EU</b>	57,5	61,0	60,8
- West- en Noord-EU15	53,8	61,3	62,2
- Zuid-EU15	59,5	62,2	63,3
- EU13	56,7	58,3	55,2
<b>Totaal niet-EU</b>	53,8	58,6	58,9
- Europa niet-EU	41,2	56,5	57,7
- Turkije en Magreb	62,9	62,0	61,2
- Andere landen	40,6	55,2	56,6

<b>Deeltijds arbeidsregime</b>	<b>As</b>	<b>VRIND.overgangsgebied</b>	<b>Vlaams Gewest</b>
België	37,9	34,9	34,2
<b>Totaal EU</b>	37,3	34,1	33,6
- West- en Noord-EU15	42,0	34,2	32,9
- Zuid-EU15	34,2	32,7	31,7
- EU13	40,0	36,1	37,0
<b>Totaal niet-EU</b>	38,7	34,1	32,9
- Europa niet-EU	52,9	38,3	35,8
- Turkije en Magreb	28,6	29,1	30,1
- Andere landen	53,1	38,5	35,2

<b>Speciaal arbeidsregime</b>	<b>As</b>	<b>VRIND.overgangsgebied</b>	<b>Vlaams Gewest</b>
België	3,3	2,0	2,1
<b>Totaal EU</b>	5,2	4,8	5,6
- West- en Noord-EU15	4,2	4,5	4,9
- Zuid-EU15	6,3	5,1	5,0
- EU13	nb	5,6	7,9
<b>Totaal niet-EU</b>	7,6	7,4	8,1
- Europa niet-EU	nb	5,2	6,5
- Turkije en Magreb	8,6	8,9	8,6
- Andere landen	nb	6,3	8,2

(\*) Op basis van huidige en eerste nationaliteit van de persoon zelf en eerste nationaliteit van de ouders.

# Tewerkstelling

## Loontrekkenden naar arbeidsregime en dagloonklasse (vervolg)

<b>Dagloon tussen 0 en 100 euro</b>	<b>As</b>	<b>VRIND.overgangsgebied</b>	<b>Vlaams Gewest</b>
België	21,8	18,5	20,0
<b>Totaal EU</b>	<b>34,4</b>	<b>34,7</b>	<b>38,8</b>
- West- en Noord-EU15	36,8	29,1	30,9
- Zuid-EU15	34,4	35,2	36,7
- EU13	31,0	51,7	57,5
<b>Totaal niet-EU</b>	<b>39,8</b>	<b>44,3</b>	<b>50,0</b>
- Europa niet-EU	56,2	49,1	55,0
- Turkije en Magreb	37,9	38,3	43,3
- Andere landen	35,5	49,5	56,0

<b>Dagloon tussen 100 en 150 euro</b>	<b>As</b>	<b>VRIND.overgangsgebied</b>	<b>Vlaams Gewest</b>
België	47,6	44,0	45,0
<b>Totaal EU</b>	<b>51,9</b>	<b>42,2</b>	<b>41,6</b>
- West- en Noord-EU15	46,6	41,5	43,0
- Zuid-EU15	54,8	46,6	45,5
- EU13	50,0	37,7	34,6
<b>Totaal niet-EU</b>	<b>51,3</b>	<b>43,7</b>	<b>40,1</b>
- Europa niet-EU	25,0	38,9	35,9
- Turkije en Magreb	56,1	51,0	47,0
- Andere landen	54,8	36,8	33,6

<b>Dagloon hoger dan 150 euro</b>	<b>As</b>	<b>VRIND.overgangsgebied</b>	<b>Vlaams Gewest</b>
België	30,6	37,5	35,0
<b>Totaal EU</b>	<b>13,7</b>	<b>23,1</b>	<b>19,6</b>
- West- en Noord-EU15	16,5	29,4	26,1
- Zuid-EU15	10,9	18,3	17,8
- EU13	19,0	10,6	7,9
<b>Totaal niet-EU</b>	<b>8,8</b>	<b>12,1</b>	<b>9,9</b>
- Europa niet-EU	nb	12,0	9,1
- Turkije en Magreb	6,1	10,7	9,7
- Andere landen	nb	13,7	10,4



# Tewerkstelling

## Werkloosheidsgraad

Aandeel werklozen in de beroepsbevolking (=som van de werkenden en werkzoekenden) van 15 tot en met 64 jaar naar herkomstgroep (\*) in 2015

Bron: Datawarehouse AM&SB, KSZ, bewerking SVR

Leeswijzer: <http://regionalestatistieken.vlaanderen.be/metadata-inburgering-en-integratie>

<b>Totaal</b>	<b>As</b>	<b>VRIND.overgangsgebied</b>	<b>Vlaams Gewest</b>
België	4,7	3,7	4,0
<b>Totaal EU</b>	<b>8,3</b>	<b>6,8</b>	<b>7,5</b>
- West- en Noord-EU15	11,8	6,9	7,7
- Zuid-EU15	7,4	7,2	8,2
- EU13	5,0	5,7	6,3
<b>Totaal niet-EU</b>	<b>17,9</b>	<b>12,2</b>	<b>14,8</b>
- Europa niet-EU	18,5	13,3	15,6
- Turkije en Magreb	21,9	14,1	16,4
- Andere landen	nb	9,4	12,6

<b>Mannen</b>	<b>As</b>	<b>VRIND.overgangsgebied</b>	<b>Vlaams Gewest</b>
België	3,6	3,3	3,8
<b>Totaal EU</b>	<b>7,8</b>	<b>6,2</b>	<b>7,2</b>
- West- en Noord-EU15	8,7	6,2	7,2
- Zuid-EU15	8,4	6,8	8,2
- EU13	nb	5,1	6,1
<b>Totaal niet-EU</b>	<b>23,9</b>	<b>11,8</b>	<b>14,8</b>
- Europa niet-EU	50,0	15,0	16,4
- Turkije en Magreb	23,9	12,5	15,4
- Andere landen	nb	9,5	13,5

<b>Vrouwen</b>	<b>As</b>	<b>VRIND.overgangsgebied</b>	<b>Vlaams Gewest</b>
België	6,0	4,1	4,3
<b>Totaal EU</b>	<b>8,8</b>	<b>7,4</b>	<b>7,8</b>
- West- en Noord-EU15	14,9	7,7	8,2
- Zuid-EU15	6,2	7,6	8,1
- EU13	6,6	6,3	6,6
<b>Totaal niet-EU</b>	<b>11,1</b>	<b>12,5</b>	<b>14,8</b>
- Europa niet-EU	nb	11,7	14,7
- Turkije en Magreb	18,4	16,5	18,2
- Andere landen	nb	9,3	11,6

(\*) Op basis van huidige en eerste nationaliteit van de persoon zelf en eerste nationaliteit van de ouders.

# Tewerkstelling

## Werkloosheidsgraad (vervolg)

<b>15 tot en met 24 jaar</b>	<b>As</b>	<b>VRIND.overgangsgebied</b>	<b>Vlaams Gewest</b>
België	8,8	5,5	5,9
Totaal EU	8,8	7,6	8,3
- West- en Noord-EU15	nb	7,6	8,4
- Zuid-EU15	nb	9,2	9,4
- EU13	nb	4,8	6,7
Totaal niet-EU	nb	13,4	14,7
- Europa niet-EU	nb	19,2	16,3
- Turkije en Magreb	nb	16,0	17,1
- Andere landen	nb	7,0	10,3

<b>50 tot en met 64 jaar</b>	<b>As</b>	<b>VRIND.overgangsgebied</b>	<b>Vlaams Gewest</b>
België	6,4	4,9	5,2
Totaal EU	11,3	8,9	9,5
- West- en Noord-EU15	12,1	8,5	9,1
- Zuid-EU15	11,1	9,6	11,0
- EU13	nb	9,6	9,0
Totaal niet-EU	41,2	15,2	20,6
- Europa niet-EU	nb	14,3	19,5
- Turkije en Magreb	50,0	20,4	26,1
- Andere landen	nb	11,5	16,2

# Tewerkstelling

## Lage werkintensiteit

Aandeel personen van 0 tot 59 jaar dat leeft in een gezin met lage werkintensiteit (in %) naar herkomstgroep (\*) in 2015

Bron: Datawarehouse AM&SB, KSZ, bewerking SVR

Leeswijzer: <http://regionalestatistieken.vlaanderen.be/metadata-inburgering-en-integratie>

<b>Herkomstgroep</b>	<b>As</b>	<b>VRIND. overgangsgebied</b>	<b>Vlaams Gewest</b>
België	10,8	8,8	9,5
Totaal EU	19,8	22,3	22,6
- West- en Noord-EU15	30,5	26,4	26,0
- Zuid-EU15	10,3	15,3	19,0
- EU13	24,4	15,2	17,8
Totaal niet-EU	30,4	23,2	27,5
- Europa niet-EU	38,1	27,9	31,1
- Turkije en Magreb	33,8	23,9	26,9
- Andere landen	17,6	20,8	26,9

(\*) Op basis van huidige en eerste nationaliteit van de persoon zelf en eerste nationaliteit van de ouders.

# Tewerkstelling

## Niet-werkende werkzoekenden (NWWZ)

Aantal NWWZ naar herkomstgroep (\*) en aandeel van de herkomstgroepen in het totaal aantal NWWZ in 2015

Bron: VDAB, bewerking SVR

Leeswijzer: <http://regionalestatistieken.vlaanderen.be/metadata-inburgering-en-integratie>

<b>Totaal NWWZ</b>	As		VRIND.overgangsgebied	Vlaams Gewest
	Aantal	% t.o.v. totale groep	% t.o.v. totale groep	% t.o.v. totale groep
België	232	68,4	76,5	63,7
West- en Noord-EU15	22	6,5	5,0	4,9
Zuid-EU15	32	9,4	2,3	2,5
EU13	4	1,2	1,9	3,4
Europa niet-EU	7	2,1	1,9	3,2
Turkije en Maghreb	34	10,0	6,4	11,4
Andere landen	8	2,4	6,0	10,9
<b>Totaal</b>	<b>339</b>	<b>100</b>	<b>100</b>	<b>100</b>

<b>Jongere NWWZ</b>	As		VRIND.overgangsgebied	Vlaams Gewest
	Aantal	% t.o.v. totale groep	% t.o.v. totale groep	% t.o.v. totale groep
België	58	87,1	84,7	73,7
West- en Noord-EU15	2	3,4	2,5	2,7
Zuid-EU15	2	3,0	0,9	1,1
EU13	0	0,0	1,4	3,0
Europa niet-EU	0	0,6	2,1	3,2
Turkije en Magreb	3	5,0	4,5	8,7
Andere landen	1	0,9	3,8	7,5
<b>Totaal</b>	<b>66</b>	<b>100</b>	<b>100</b>	<b>100</b>

<b>Oudere NWWZ</b>	As		VRIND.overgangsgebied	Vlaams Gewest
	Aantal	% t.o.v. totale groep	% t.o.v. totale groep	% t.o.v. totale groep
België	83	74,4	85,4	76,5
West- en Noord-EU15	9	7,9	5,1	5,0
Zuid-EU15	10	9,4	2,3	2,8
EU13	1	1,1	1,0	1,8
Europa niet-EU	0	0,4	0,9	2,0
Turkije en Magreb	5	4,5	2,6	6,0
Andere landen	2	2,2	2,6	6,0
<b>Totaal</b>	<b>112</b>	<b>100</b>	<b>100</b>	<b>100</b>

(\*) Op basis van huidige en eerste nationaliteit van de persoon zelf. Met de huidige en eerste nationaliteit van de ouders wordt geen rekening gehouden.

# Tewerkstelling

## Niet-werkende werkzoekenden (NWWZ) (vervolg)

<b>Laagopgeleide NWWZ</b>	<b>As</b>		<b>VRIND.overgangsgebied</b>	<b>Vlaams Gewest</b>
	<b>Aantal</b>	<b>% t.o.v. totale groep</b>	<b>% t.o.v. totale groep</b>	<b>% t.o.v. totale groep</b>
België	112	66,8	73,7	60,0
West- en Noord-EU15	10	5,7	4,6	4,4
Zuid-EU15	20	12,1	3,1	3,0
EU13	2	1,3	2,0	3,7
Europa niet-EU	4	2,3	2,3	3,4
Turkije en Magreb	16	9,6	8,3	14,4
Andere landen	4	2,2	5,9	11,2
<b>Totaal</b>	<b>168</b>	<b>100</b>	<b>100</b>	<b>100</b>

<b>Langdurige NWWZ</b>	<b>As</b>		<b>VRIND.overgangsgebied</b>	<b>Vlaams Gewest</b>
	<b>Aantal</b>	<b>% t.o.v. totale groep</b>	<b>% t.o.v. totale groep</b>	<b>% t.o.v. totale groep</b>
België	98	71,9	78,0	63,7
West- en Noord-EU15	10	7,6	4,9	4,7
Zuid-EU15	13	9,7	2,1	2,4
EU13	1	0,8	1,5	2,7
Europa niet-EU	1	1,0	2,0	3,4
Turkije en Magreb	11	8,0	6,0	12,0
Andere landen	1	1,0	5,5	11,0
<b>Totaal</b>	<b>136</b>	<b>100</b>	<b>100</b>	<b>100</b>

<b>Zeer langdurige NWWZ</b>	<b>As</b>		<b>VRIND.overgangsgebied</b>	<b>Vlaams Gewest</b>
	<b>Aantal</b>	<b>% t.o.v. totale groep</b>	<b>% t.o.v. totale groep</b>	<b>% t.o.v. totale groep</b>
België	65	78,2	81,4	67,1
West- en Noord-EU15	6	7,2	4,7	4,4
Zuid-EU15	8	9,9	2,0	2,3
EU13	0	0,0	1,0	1,9
Europa niet-EU	0	0,0	1,7	3,2
Turkije en Magreb	4	4,8	4,9	11,4
Andere landen	0	0,0	4,4	9,7
<b>Totaal</b>	<b>84</b>	<b>100</b>	<b>100</b>	<b>100</b>

# Tewerkstelling

## Jobloze schoolverlaters

Aantal NWWZ in beroepsinschakelingstijd naar herkomstgroep (\*) en aandeel van de verschillende herkomstgroepen in het totaal aantal NWWZ in beroepsinschakelingstijd, in 2015

Bron: VDAB, bewerking SVR

Leeswijzer: <http://regionalestatistieken.vlaanderen.be/metadata-inburgering-en-integratie>

Herkomstgroep	As		VRIND. overgangsgebied	Vlaams Gewest
	Aantal	% t.o.v. totale groep	% t.o.v. totale groep	% t.o.v. totale groep
België	78	70,9	66,6	57,4
West- en Noord-EU15	8	7,3	7,9	6,9
Zuid-EU15	8	7,3	1,7	2,7
EU13	0	0,0	3,1	3,7
Europa niet-EU	8	7,3	4,9	6,6
Turkije en Magreb	0	0,0	6,5	7,9
Andere landen	8	7,3	9,2	14,9
Totaal	110	100	100	100

(\*) Op basis van huidige en eerste nationaliteit van de persoon zelf. Met de huidige en eerste nationaliteit van de ouders wordt geen rekening gehouden.

# Onderwijs en vorming

## Deelname kleuter- en lager onderwijs

Aantal leerlingen in het gewoon kleuter- en lager onderwijs woonachtig in de gemeente naar thuistaal in 2014-2015

Bron: Vlaamse Ministerie van Onderwijs en Vorming

Leeswijzer: <http://regionalestatistieken.vlaanderen.be/metadata-inburgering-en-integratie>

### Leerlingen in het kleuteronderwijs

Thuistaal	As		VRIND. overgangsgebied	Vlaams Gewest
	Aantal	% t.o.v. totaal aantal leerlingen	% t.o.v. totaal aantal leerlingen	% t.o.v. totaal aantal leerlingen
Nederlands	313	92,3	89,1	81,7
Niet Nederlands	26	7,7	10,2	17,8
Onbekend	0	0,0	0,7	0,5
Totaal	339	100	100	100

### Leerlingen in het lager onderwijs

Thuistaal	As		VRIND. overgangsgebied	Vlaams Gewest
	Aantal	% t.o.v. totaal aantal leerlingen	% t.o.v. totaal aantal leerlingen	% t.o.v. totaal aantal leerlingen
Nederlands	480	94,3	90,6	84,5
Niet Nederlands	29	5,7	9,0	15,3
Onbekend	0	0,0	0,4	0,2
Totaal	509	100	100	100

# Onderwijs en vorming

## Deelname secundair onderwijs

Aantal leerlingen in het gewoon secundair onderwijs woonachtig in de gemeente naar thuistaal in 2014-2015

Bron: Vlaamse Ministerie van Onderwijs en Vorming

Leeswijzer: <http://regionalestatistieken.vlaanderen.be/metadatum-inburgering-en-integratie>

### Totaal secundair onderwijs (zonder deeltijds beroepssecundair onderwijs)

	As		VRIND. overgangsgebied	Vlaams Gewest
	Aantal	% t.o.v. totaal aantal leerlingen in het secundair onderwijs	% t.o.v. totaal aantal leerlingen in het secundair onderwijs	% t.o.v. totaal aantal leerlingen in het secundair onderwijs
Nederlands	540	96,3	93,2	88,4
Niet Nederlands	20	3,6	6,6	11,3
Onbekend	1	0,2	0,3	0,3
<b>Totaal</b>	<b>561</b>	<b>100</b>	<b>100</b>	<b>100</b>

### Eerste graad

Thuistaal	As		VRIND. overgangsgebied	Vlaams Gewest
	Aantal	% t.o.v. totaal aantal leerlingen in de onderwijsvorm	% t.o.v. totaal aantal leerlingen in de onderwijsvorm	% t.o.v. totaal aantal leerlingen in de onderwijsvorm
Nederlands			91,5	84,1
Niet Nederlands			8,2	15,7
Onbekend			0,2	0,2
<b>Totaal</b>			<b>100</b>	<b>100</b>

### Algemeen secundair onderwijs (ASO)

Thuistaal	As		VRIND. overgangsgebied	Vlaams Gewest
	Aantal	% t.o.v. totaal aantal leerlingen in de onderwijsvorm	% t.o.v. totaal aantal leerlingen in de onderwijsvorm	% t.o.v. totaal aantal leerlingen in de onderwijsvorm
Nederlands			95,1	90,5
Niet Nederlands			4,7	9,3
Onbekend			0,2	0,2
<b>Totaal</b>			<b>100</b>	<b>100</b>

### Technisch secundair onderwijs (TSO)

Thuistaal	As		VRIND. overgangsgebied	Vlaams Gewest
	Aantal	% t.o.v. totaal aantal leerlingen in de onderwijsvorm	% t.o.v. totaal aantal leerlingen in de onderwijsvorm	% t.o.v. totaal aantal leerlingen in de onderwijsvorm
Nederlands			94,6	88,9
Niet Nederlands			5,1	10,8
Onbekend			0,2	0,3
<b>Totaal</b>			<b>100</b>	<b>100</b>



# Onderwijs en vorming

## Deelname secundair onderwijs (vervolg)

### Kunstsecundair onderwijs (KSO)

Thuis taal	As		VRIND. overgangsgebied	Vlaams Gewest
	Aantal	% t.o.v. totaal aantal leerlingen in de onderwijsvorm	% t.o.v. totaal aantal leerlingen in de onderwijsvorm	% t.o.v. totaal aantal leerlingen in de onderwijsvorm
Nederlands			95,5	92,0
Niet Nederlands			3,8	7,4
Onbekend			0,7	0,6
<b>Totaal</b>			<b>100</b>	<b>100</b>

### Beroepssecundair onderwijs (BSO)

Thuis taal	As		VRIND. overgangsgebied	Vlaams Gewest
	Aantal	% t.o.v. totaal aantal leerlingen in de onderwijsvorm	% t.o.v. totaal aantal leerlingen in de onderwijsvorm	% t.o.v. totaal aantal leerlingen in de onderwijsvorm
Nederlands			87,3	78,3
Niet Nederlands			12,3	21,2
Onbekend			0,4	0,5
<b>Totaal</b>			<b>100</b>	<b>100</b>

### Onthaalklas voor anderstalige nieuwkomers (OKAN)

Thuis taal	As		VRIND. overgangsgebied	Vlaams Gewest
	Aantal	% t.o.v. totaal aantal leerlingen in de onderwijsvorm	% t.o.v. totaal aantal leerlingen in de onderwijsvorm	% t.o.v. totaal aantal leerlingen in de onderwijsvorm
Nederlands			2,5	1,6
Niet Nederlands			85,2	92,6
Onbekend			12,3	5,8
<b>Totaal</b>			<b>100</b>	<b>100</b>

### Deeltijds beroepssecundair onderwijs

Thuis taal	As		VRIND. overgangsgebied	Vlaams Gewest
	Aantal	% t.o.v. totaal aantal leerlingen in de onderwijsvorm	% t.o.v. totaal aantal leerlingen in de onderwijsvorm	% t.o.v. totaal aantal leerlingen in de onderwijsvorm
Nederlands	16	94,1	83,1	73,9
Niet Nederlands	1	5,9	14,8	22,9
Onbekend	0	0,0	2,1	3,3
<b>Totaal</b>	<b>17</b>	<b>100</b>	<b>100</b>	<b>100</b>

# Onderwijs en vorming

## Schoolse vertraging lager en secundair onderwijs

Aantal leerlingen in het gewoon lager en het gewoon secundair onderwijs woonachtig in de gemeente met minstens 2 jaar schoolse vertraging, naar thuistaal in 2014-2015

Bron: Vlaamse Ministerie van Onderwijs en Vorming

Leeswijzer: <http://regionalestatistieken.vlaanderen.be/metadata-inburgering-en-integratie>

### Lager onderwijs

Thuistaal	As		VRIND. overgangsgebied	Vlaams Gewest
	Aantal leerlingen met schoolse vertraging	% t.o.v. totaal aantal leerlingen per thuistaal	% t.o.v. totaal aantal leerlingen per thuistaal	% t.o.v. totaal aantal leerlingen per thuistaal
Nederlands	0	0,0	0,3	0,5
Niet Nederlands	1	3,4	3,8	4,8

### Secundair onderwijs

Thuistaal	As		VRIND. overgangsgebied	Vlaams Gewest
	Aantal leerlingen met schoolse vertraging	% t.o.v. totaal aantal leerlingen per thuistaal	% t.o.v. totaal aantal leerlingen per thuistaal	% t.o.v. totaal aantal leerlingen per thuistaal
Nederlands	31	5,7	3,1	3,7
Niet Nederlands	3	15,0	16,0	18,3

# Onderwijs en vorming

## Deelname volwassenenonderwijs

Aantal cursisten in het volwassenenonderwijs woonachtig in de gemeente, naar nationaliteitsgroep (\*) in 2014-2015

Bron: Vlaamse Ministerie van Onderwijs en Vorming

Leeswijzer: <http://regionalestatistieken.vlaanderen.be/metadata-inburgering-en-integratie>

	As		VRIND. overgangsgebied	Vlaams Gewest
	Aantal	% t.o.v. totaal aantal cursisten	% t.o.v. totaal aantal cursisten	% t.o.v. totaal aantal cursisten
België	291	89,0	85,4	76,3
West- en Noord-EU15	10	3,1	2,4	2,2
Zuid-EU15	5	1,5	1,3	2,1
EU13	8	2,4	3,0	4,8
Europa niet-EU	3	0,9	1,1	1,5
Turkije en Maghreb	4	1,2	1,5	3,2
Andere landen	6	1,8	5,3	9,8
Totaal	327	100	100	100

(\*) Op basis van huidige nationaliteit van de cursist.

# Huisvesting

## Toegang tot sociale huisvesting

Aantal huurders en kandidaat-huurders per nationaliteitsgroep (\*) in 2015

Bron: VMSW

Leeswijzer: <http://regionalestatistieken.vlaanderen.be/metadata-inburgering-en-integratie>

### Huurders

<b>Nationaliteitsgroep</b>	<b>As</b>		<b>VRIND. overgangsgebied</b>	<b>Vlaams Gewest</b>
	<b>Aantal</b>	<b>% t.o.v. totaal aantal inwoners per nationaliteitsgroep</b>	<b>% t.o.v. totaal aantal inwoners per nationaliteitsgroep</b>	<b>% t.o.v. totaal aantal inwoners per nationaliteitsgroep</b>
<b>België</b>	148	1,9	1,3	2,0
<b>EU (zonder België)</b>	15	3,6	1,1	1,5
<b>Niet-EU</b>	11	15,3	6,0	7,8
<b>Onbekend</b>	1	-	-	-

### Kandidaat-huurders

<b>Nationaliteitsgroep</b>	<b>As</b>		<b>VRIND. overgangsgebied</b>	<b>Vlaams Gewest</b>
	<b>Aantal</b>	<b>% t.o.v. totaal aantal inwoners per nationaliteitsgroep</b>	<b>% t.o.v. totaal aantal inwoners per nationaliteitsgroep</b>	<b>% t.o.v. totaal aantal inwoners per nationaliteitsgroep</b>
<b>België</b>	79	1,0	0,8	1,2
<b>EU (zonder België)</b>	10	2,4	1,4	2,4
<b>Niet-EU</b>	7	9,7	7,4	12,4
<b>Onbekend</b>	10	-	-	-

(\*) Op basis van de huidige nationaliteit van de huurder of kandidaat-huurder.

# Welzijn en armoede

## Sociale bijstand

Aandeel personen dat een (equivalent) leefloon ontvangt (in %) naar herkomstgroep (\*) in 2015

Bron: Datawarehouse AM&SB, KSZ, bewerking SVR

Leeswijzer: <http://regionalestatistieken.vlaanderen.be/metadata-inburgering-en-integratie>

Herkomstgroep	As	VRIND. overgangsgebied	Vlaams Gewest
België	nb	0,1	0,2
Totaal EU	nb	0,2	0,4
- West- en Noord-EU15	nb	0,2	0,3
- Zuid-EU15	nb	0,2	0,3
- EU13	nb	0,4	0,7
Totaal niet-EU	1,0	1,3	2,3
- Europa niet-EU	nb	2,3	3,4
- Turkije en Magreb	nb	0,5	1,0
- Andere landen	nb	1,7	3,4

(\*) Op basis van huidige en eerste nationaliteit van de persoon zelf en eerste nationaliteit van de ouders.

# Welzijn en armoede

## Kansarmoede-index van Kind en Gezin

Geboorten in kansarme gezinnen naar herkomst van de moeder, gemiddelde van 2013, 2014 en 2015 (\*)

Bron: Kind en Gezin, bewerking SVR

Leeswijzer: <http://regionalestatistieken.vlaanderen.be/metadata-inburgering-en-integratie>

<b>% geboorten in kansarme gezinnen</b>	<b>As</b>
	6,5

<b>% geboorten in kansarme gezinnen</b>	<b>VRIND. overgangsgebied</b>
	7,1

<b>% geboorten in kansarme gezinnen</b>	<b>Vlaams Gewest</b>
	12,1

<b>Herkomst moeder</b>	<b>As</b>	<b>VRIND. overgangsgebied</b>	<b>Vlaams Gewest</b>
	<i>% t.o.v. totaal aantal kansarme geboorten</i>	<i>% t.o.v. totaal aantal kansarme geboorten</i>	<i>% t.o.v. totaal aantal kansarme geboorten</i>
<b>België</b>	29,4	43,0	32,6
<b>EU</b>	17,6	8,4	9,7
<b>Niet-EU</b>	52,9	44,4	54,1
<b>Onbekend</b>	0,0	4,2	3,6
<b>Totaal</b>	100	100	100

(\*) Op basis van de eerste nationaliteit van de moeder.

# Participatie

## Deelname aan verkiezingen

Aantal personen met vreemde nationaliteit dat zich als kiezer heeft ingeschreven bij de gemeenteraadsverkiezingen van 14 oktober 2012 en aandeel van de ingeschreven kiezers ten opzichte van het aantal potentiële kiezers, naar nationaliteitsgroep (\*)

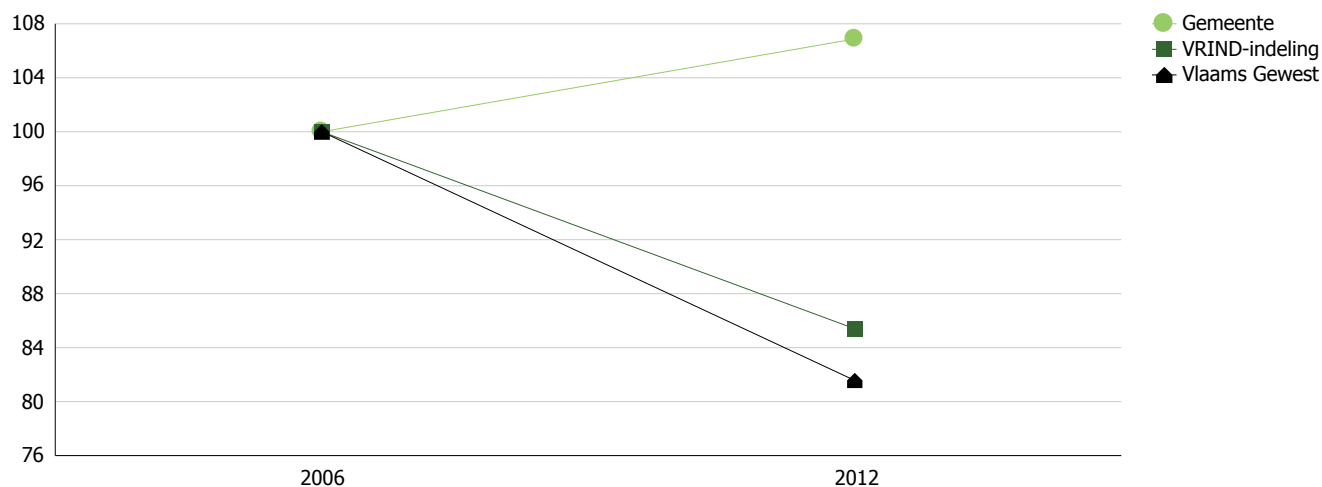
Bron: ADIB, bewerking SVR

Leeswijzer: <http://aps.vlaanderen.be/sgml/largereeksen/5757.htm>

Totaal	As		Gemiddelde VRIND. overgangsgebied	Totaal Vlaams Gewest
	Aantal	% t.o.v. aantal potentiële kiezers	% t.o.v. aantal potentiële kiezers	% t.o.v. aantal potentiële kiezers
	62	16,1	16,0	13,1

Nationaliteitsgroep	Aantal	% t.o.v. aantal potentiële kiezers per nationaliteitsgroep	% t.o.v. aantal potentiële kiezers per nationaliteitsgroep	% t.o.v. aantal potentiële kiezers per nationaliteitsgroep
West- en Noord-EU15	35	15,8	18,3	16,2
Zuid-EU15	20	22,0	19,3	17,6
EU12	2	5,6	3,8	4,0
Europa niet-EU	1	9,1	8,9	7,6
Turkije en Magreb	1	7,1	12,9	10,0
Andere landen	3	25,0	10,1	11,1

### Evolutie van % totaal aantal ingeschreven kiezers t.o.v. totaal aantal potentiële kiezers (2006=100)



(\*) Op basis van de huidige nationaliteit van de kiezer.

# VRIND-indeling

<b>VRIND.overgangsgebied</b>	Affligem
	Arendonk
	As
	Balen
	Begijnendijk
	Berlaar
	Berlare
	Bierbeek
	Bonheiden
	Boortmeerbeek
	Bornem
	Brasschaat
	Buggenhout
	De Panne
	Dessel
	Dilsen-Stokkem
	Duffel
	Erpe-Mere
	Grobbendonk
	Haacht
	Haaltert
	Halen
	Ham
	Hamme
	Hamont-Achel
	Hechtel-Eksel
	Herent
	Herenthout
	Herk-de-Stad
	Herselt
	Heusden-Zolder
	Hoeilaart
	Hoeselt
	Houthalen-Helchteren
	Hulshout
	Kalmthout
	Kampenhout
	Kapelle-Op-Den-Bos
	Kapellen
	Kasterlee
	Keerbergen
Koksijde	
Kortenberg	
Kruikeke	
Laakdal	
Lanaken	
Lebbeke	
Lede	
Lennik	



# VRIND-indeling

<b>VRIND.overgangsgebied</b>	Liedekerke
	Lille
	Londerzeel
	Lovendegem
	Lubbeek
	Lummen
	Malle
	Meeuwen-Gruitrode
	Meise
	Nijlen
	Olen
	Opglabbeek
	Opwijk
	Oud-Heverlee
	Overijse
	Putte
	Puurs
	Ranst
	Retie
	Roosdaal
	Rotselaar
	Rumst
	Scherpenheuvel-Zichem
	Schilde
	Schoten
	Sint-Amands
	Sint-Martens-Latem
	Stabroek
	Steenokkerzeel
	Stekene
	Ternat
	Tessenderlo
	Tielt-Winge
	Tremelo
	Vorselaar
	Waasmunster
	Wellen
	Westerlo
	Wichelen
	Wielsbeke
Willebroek	
Zandhoven	
Zele	
Zelzate	
Zemst	
Zoersel	
Zutendaal	

