



## Meer en kleinere huishoudens in Vlaanderen in de komende 10 jaar

Het aantal private huishoudens zal toenemen in Vlaanderen. Naar verwachting zal vooral het aantal 1- en 2-persoonshuishoudens sterk stijgen. Het aantal 3-persoonshuishoudens zal nauwelijks veranderen en het aantal 4- en 5-persoonshuishoudens zal lichtjes toenemen. De ontwikkelingen verschillen sterk naar gemeente. In alle gemeenten zullen de 1- en 2-persoonshuishoudens toenemen. Maar het aantal 3-, 4- en 5-persoonshuishoudens zal al naargelang van de gemeente toe- of afnemen.

### Vooraf een toename van kleinere huishoudens

In het Vlaamse Gewest nam het aantal private huishoudens toe van 2.552.000 in 2007 tot 2.769.000 in 2017, of een groei van 9%. Volgens onze vooruitberekening zal dit aantal verder stijgen tot 2.940.000 in 2027, of een groei van 6%.

De toename van het aantal huishoudens wordt vooral veroorzaakt door een toename van 1- en 2-persoonshuishoudens (figuur 1, linker grafiek). In 2027 verwachten we in Vlaanderen 74.000 1- en 84.000 2-persoonshuishoudens meer dan in 2017, wat neerkomt op een stijging van respectievelijk 9% en 9%.

Het aantal 3-persoonshuishoudens nam lichtjes af in de voorbije periode. In de komende 10 jaar zal het aantal 3-persoonshuishoudens nauwelijks veranderen.

Het aantal 4-persoonshuishoudens nam toe met 5% tussen 2007 en 2017, een stijging van 16.000 huishoudens. In de nabije toekomst zal dit aantal verder toenemen, zij het dat de groei zwakker is dan voorheen (+2%, +7.000 huishoudens).

De 5-persoonshuishoudens zullen met 4% toenemen. Omvangrijke huishoudens maken maar een heel klein deel uit van het totale aantal huishoudens. In 2027 verwachten we er 7.000 extra.

De verdeling van de huishoudens naar omvang zal mettertijd veranderen (figuur 1, rechter grafiek). De verdunning die zich voerde in het verleden, zal doorgaan. Het aandeel 1- en 2-persoonshuishoudens binnen alle huishoudens zal verder toenemen. Het aandeel 3- en 4-persoonshuishoudens zal verder dalen en het aandeel 5-persoonshuishoudens zal nauwelijks veranderen.

### Gemeentelijke variaties

De ontwikkeling van het aantal huishoudens naar omvang verschilt sterk per gemeente. In alle Vlaamse steden en gemeenten zal het aantal 1-persoonshuishoudens toenemen. Voor de helft van alle gemeenten is de groei van dit type huishouden kleiner dan 10% (figuur 2, P50). Voor 8 op 10 gemeenten (de waarden tussen P10 en P90) verwachten we dat in 2027 het aantal 1-persoonshuishoudens 6% à 15% hoger zal liggen dan in 2017.

Figuur 3 toont op een logaritmische schaal de toe- of afname van het aantal huishoudens tussen 2017 en 2027. Elk staaf stelt een gemeente voor. Onderaan (donker ingekleurd) staan de gemeenten waar het aantal huishoudens naar verwachting zal dalen. In 65 gemeenten zal de toename van het aantal 1-persoonshuishoudens kleiner zijn dan 100 eenheden (figuur 3, linker grafiek bovenaan). In 5 steden zal ze groter zijn dan 1.000 (Rooselare en Aalst +1.000; Hasselt +1.300; Gent +1.900; Antwerpen +4.100).

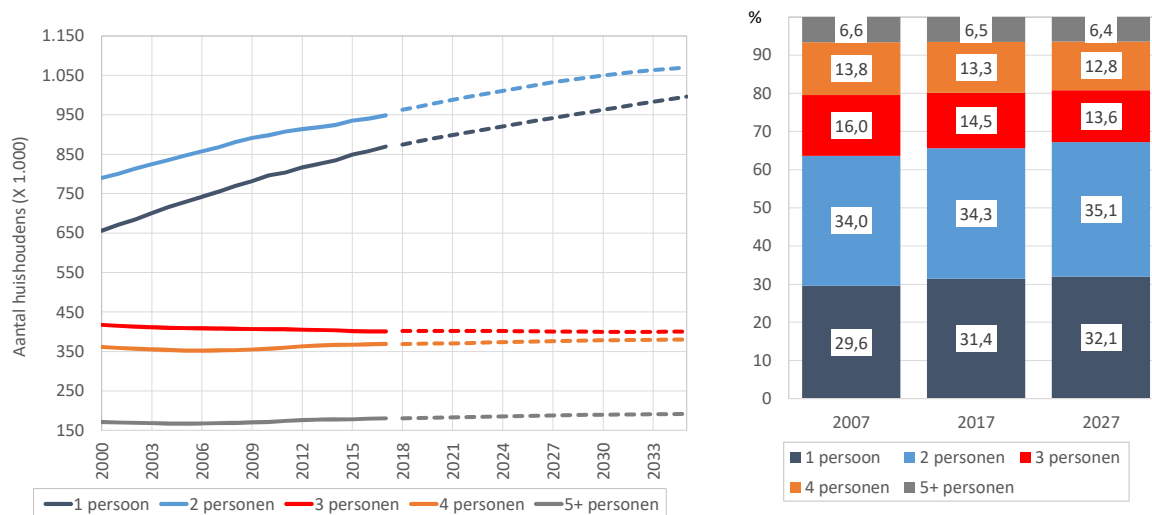
Ook het aantal 2-persoonshuishoudens neemt in alle gemeenten toe. Doorgaans is de toename van het aantal 2-persoonshuishoudens in een gemeente (iets) groter dan de groei van het aantal 1-persoonshuishoudens. Uitzonderingen zijn Antwerpen, Gent en Oostende waar de groei van de 1-persoonshuishoudens in ruime mate de groei van de 2-persoonshuishoudens overtreft (respectievelijk een verschil van 1.500, 400 en 200 eenheden).

In meer dan de helft van alle gemeenten (194) zal het aantal 3-persoonshuishoudens dalen. Voor de helft van de gemeenten gaat het ofwel om een daling van maximaal 3%, ofwel om een toename van hoogstens 1% (figuur 2, P25 en P75). In 248 gemeenten zal de toe- of afname minder dan 50 huishoudens bedragen. In Antwerpen verwachten we een groei van +1.200, in Gent +300 eenheden. Brugge kent een daling van -200.

In ruim de helft van alle gemeenten zal het aantal 4-persoonshuishoudens toenemen. De verwachte verandering is doorgaans klein. In 187 gemeenten gaat het om een stijging of daling van minder dan 3% (figuur 2). In 201 gemeenten betreft het een toe- of afname van minder dan 30 huishoudens (figuur 3). Antwerpen zal 1.600 4-persoonshuishoudens meer tellen in 2027 dan in 2017 (Gent +1.000 en Mechelen +400). Poperinge, Knokke-Heist, Genk en Brugge zullen een 100-tal 4-persoonshuishoudens minder tellen in 2027.

In de helft van alle gemeenten zal het aantal 5+persoonshuishoudens met minder dan 10 eenheden vermeerderen of verminderen tussen 2017 en 2027. In ruim twee derde van de Vlaamse gemeenten gaat het om een verandering van minder dan 20 huishoudens. Extremen zijn Genk (-100) en Antwerpen (+2.000).

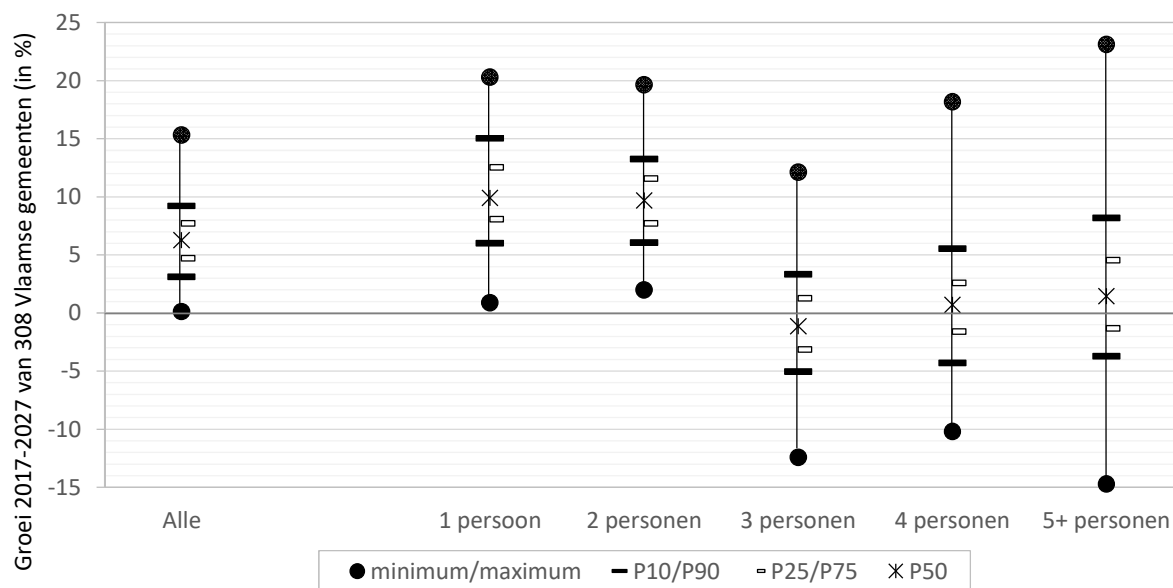
Figuur 1. Aantal (links) en aandeel (rechts) huishoudens naar omvang, Vlaams Gewest, waarnemingen 2000-2017 en vooruitzichten 2018-2035



	Alle huishoudens	Aantal huishoudleden				
		1	2	3	4	5+
Aantal in 2007 (x 1.000)	2.552	755	868	408	353	168
Aantal in 2017 (x 1.000)	2.769	869	949	401	369	181
Aantal in 2027 (x 1.000)	2.940	943	1.033	400	376	188
<i>verschil 2007-2017 (x 1.000)</i>	<i>+217</i>	<i>+114</i>	<i>+81</i>	<i>-7</i>	<i>+16</i>	<i>+12</i>
<i>verschil 2017-2027 (x 1.000)</i>	<i>+171</i>	<i>+74</i>	<i>+84</i>	<i>-1</i>	<i>+7</i>	<i>+7</i>
<b>groei 2007-2017 (in %)</b>	<b>+9%</b>	<b>+15%</b>	<b>+9%</b>	<b>-2%</b>	<b>+5%</b>	<b>+7%</b>
<b>groei 2017-2027 (in %)</b>	<b>+6%</b>	<b>+9%</b>	<b>+9%</b>	<b>0%</b>	<b>+2%</b>	<b>+4%</b>

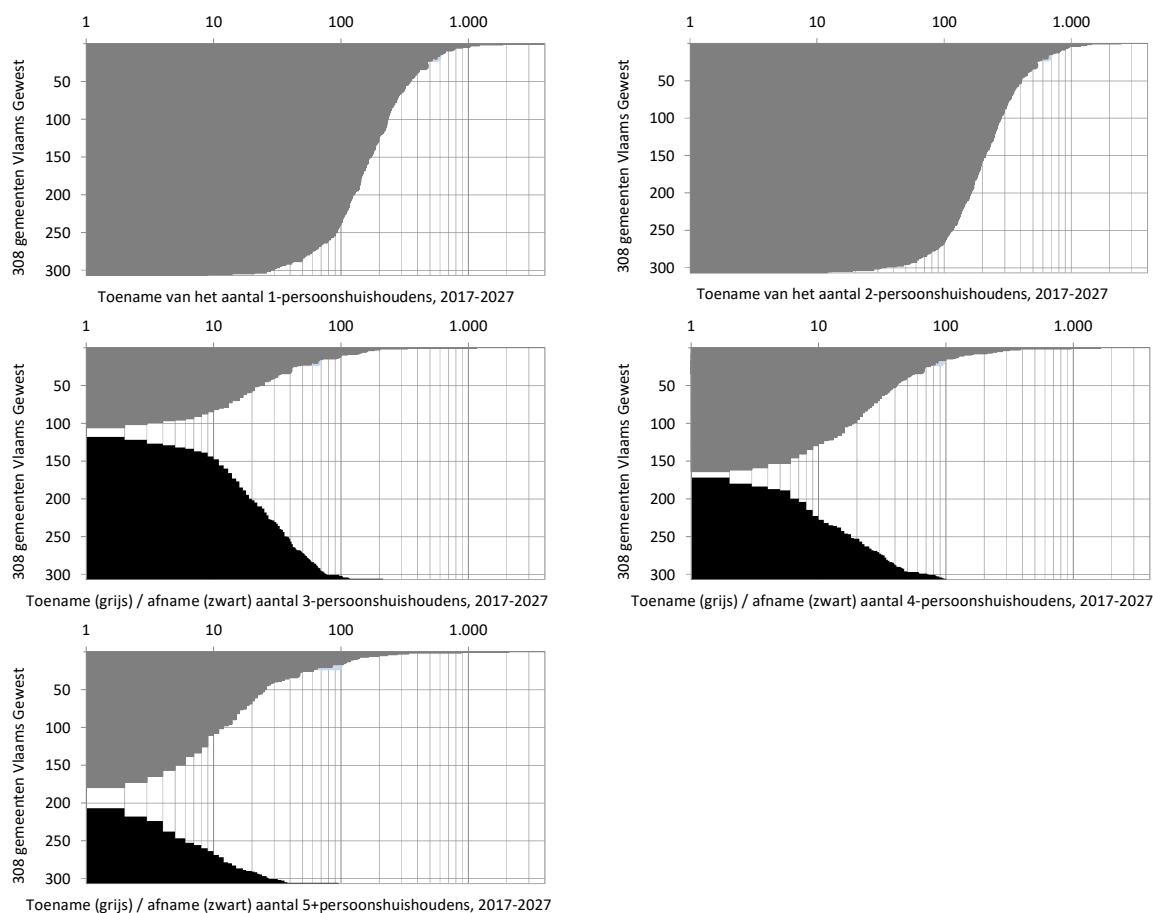
Bron: 2000-2017: waarnemingen, Statbel; 2018-2035: vooruitzichten, Statistiek Vlaanderen

Figuur 2. Gemeentelijke variatie in de groei van het aantal huishoudens naar omvang, vooruitzichten 2017-2027, in %



Bron: 2017: waarnemingen, Statbel; 2027: vooruitzichten, Statistiek Vlaanderen

Figuur 3. Gemeentelijke variatie in de groei van het aantal huishoudens naar omvang, vooruitzichten 2017-2027, absolute aantallen



Bron: 2017: waarnemingen, Statbel; 2027: vooruitzichten, Statistiek Vlaanderen